

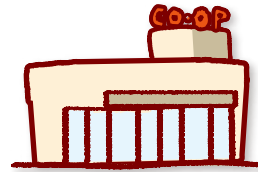
## 宅配



荷受けのときに

配送担当者や  
ステーション  
担当者へ

## お店



ご来店のときに

店内のスタッフや  
サービスカウンターへ

ふれあい  
カード



## 問合せセンター

(生協へのお問い合わせ)

☎0120-662-538

月～金曜8:30～21:00

土曜8:30～18:00



※お問い合わせ内容を正確に承るため、  
通話内容を録音させていただいております。

# 声をお寄せ ください

## コープ共済センター



©2012CO-OP共済コープ

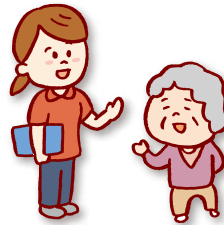
☎0120-497-350

月～金曜9:00～17:00

土曜9:00～16:00

## 福祉

施設やサービス  
ご利用のときに  
スタッフへ



## 組合員活動

委員会報告書の  
「おしゃべりの  
中から伝えたい  
こと」に記入

委員会  
報告書



ココ!

組合員さんの声に込められた思いに共感し、コミュニケーションを大切にしながら、  
さまざまな改善を図っています。“生協っていいね”“組合員でよかった”と  
実感していただけるよう、これからも取り組んで参ります。

# こんな声に お応えしました!

声が届くしくみや、  
声をもとに改善した事例の  
一部を紹介します

改善事例は以下のサイトからご覧になれます

おかやまコープ



組合員の声を  
反映しています

日本生協連(日本生活協同組合連合会)



コープ商品  
NEWS



コープ商品プラスチック  
環境対応レポート

